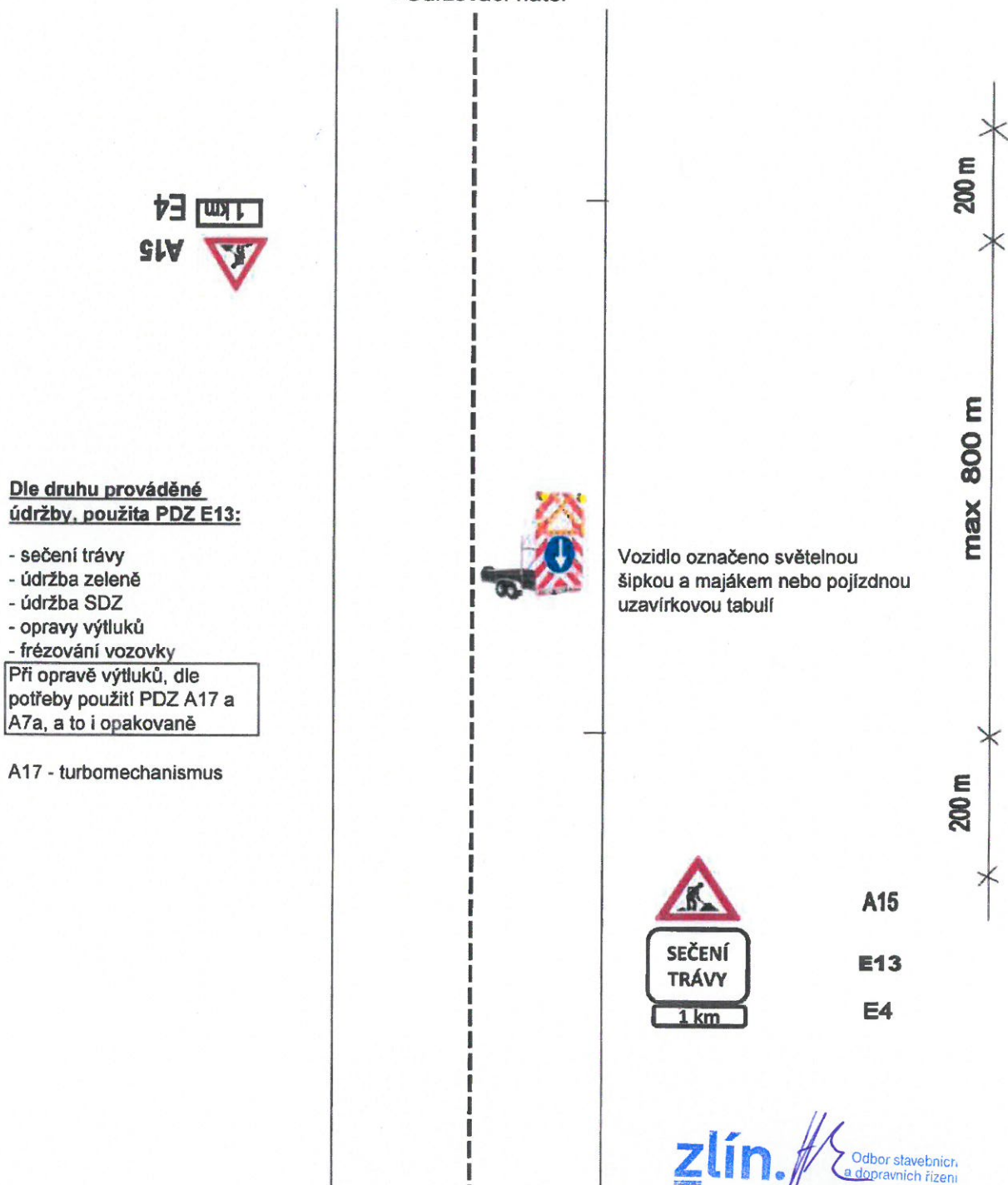


SCHÉMA PDZ PRO PROVÁDĚNÍ TĚCHTO ČINNOSTÍ - POHYBLIVÉ PRACOVNÍ MÍSTO V OBCI:

- Sečení travních porostů
- Mytí směrových sloupků
- Zametání komunikací se samosběrem, pomocí kropičky
- Údržba dopravních značek
- Údržba zeleně
- Opravy výtluků, prosedlin asfaltovými betony (fréza, finišer)
- Oprava výtluků pomocí turbomechanismu
- Údržovací nátěr



Dle druhu prováděné údržby, použita PDZ E13:

- sečení trávy
- údržba zeleně
- údržba SDZ
- opravy výtluků
- frézování vozovky

Při opravě výtluků, dle potřeby použití PDZ A17 a A7a, a to i opakovaně

A17 - turbomechanismus

SCHEMA PDZ PRO PROVEDENI TECHTO CINNOSTI - MIMO OBEC:

- ➔ Sečení travních porostů
- ➔ Mytí směrových sloupků
- ➔ Zametání komunikací se samosběrem, pomocí kropičky
- ➔ Údržba dopravních značek
- ➔ Údržba zeleně
- ➔ Opravy výtluků, prosedlin asfaltovými betony (fréza, finišer)
- ➔ Oprava výtluků pomocí turbomechanismu
- ➔ Udržovací nátěr



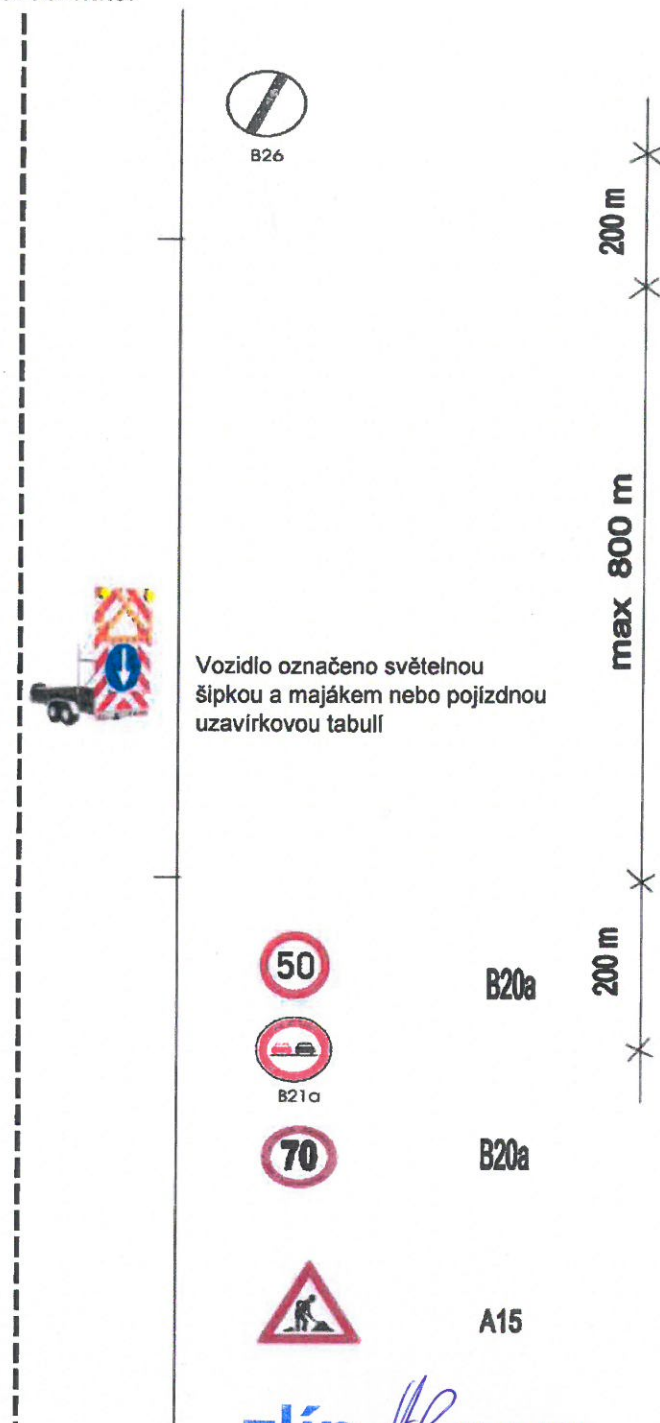
Dle druhu prováděné údržby, použita PDZ E13:

- sečení trávy
- údržba zeleně
- údržba SDZ
- opravy výtluků
- frézování vozovky

Při opravě výtluků, dle potřeby použití PDZ A17 a A7a, a to i opakovaně

A17 - turbomechanismus

por. Jaroslav Pastyřík, DiS.
09.01.2019 12:57:44
Digitálně podepsat:
por. Jaroslav Pastyřík, DiS.
POLICIE ČESKÉ REPUBLIKY



Vozidlo označeno světelnou šipkou a majákem nebo pojízdnou uzavírkovou tabulí

zlín. *HR*
Odbor stavebních a dopravních řízení
Magistrát města Zlína
Příloha k č. j.: 0472/017327/2019

SCHÉMA PDZ PRO PROVÁDĚNÍ ČINNOSTÍ V OBCI:

- Údržba mostů
- Údržba svodidel a zábradlí
- Údržba uličních vpustí a revizních šachet

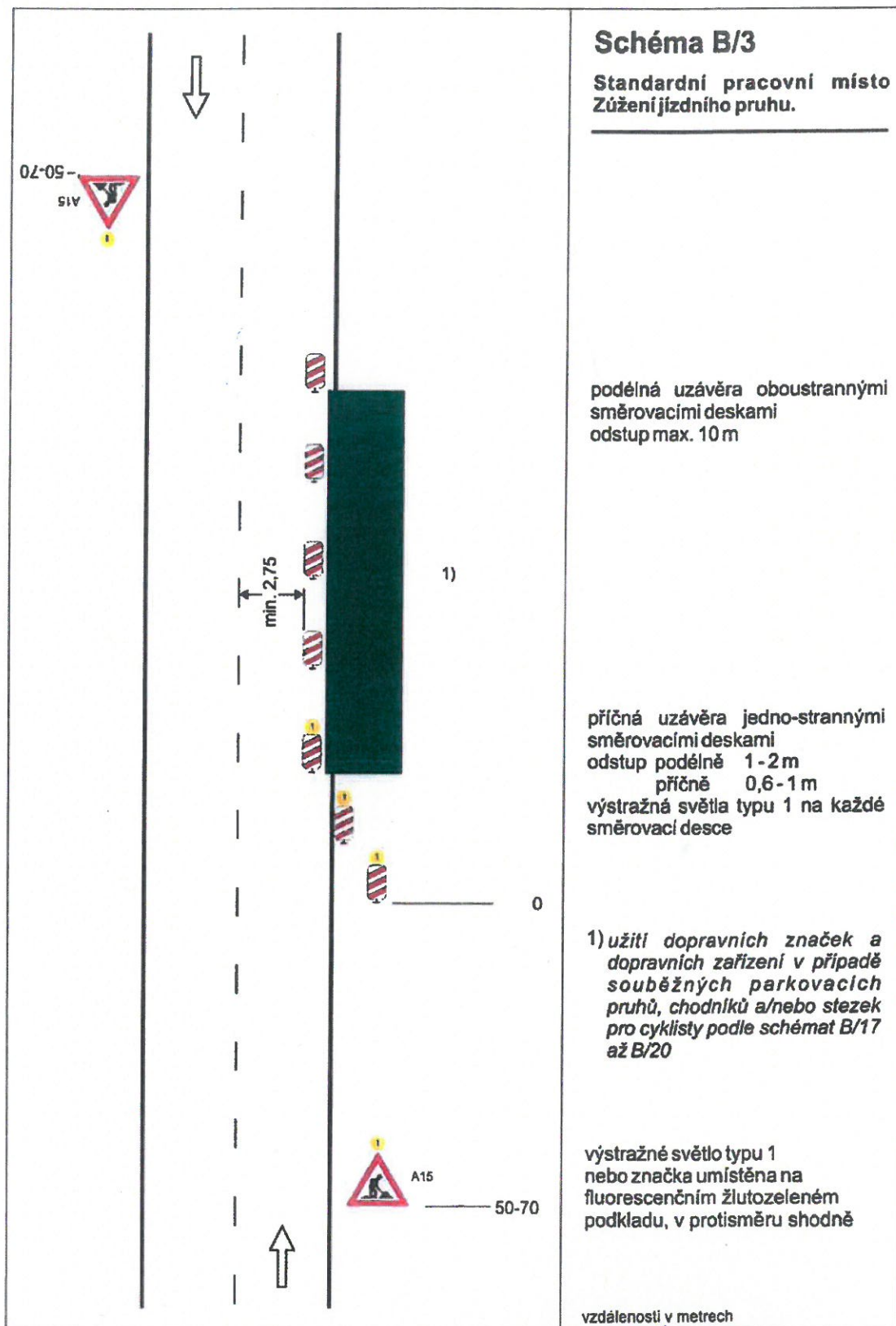


SCHÉMA PDZ PRO PROVÁDĚNÍ ČINNOSTÍ MIMO OBEC:

- Údržba mostů
- Údržba svodidel a zábradlí
- Údržba uličních vpustí a revizních šachet

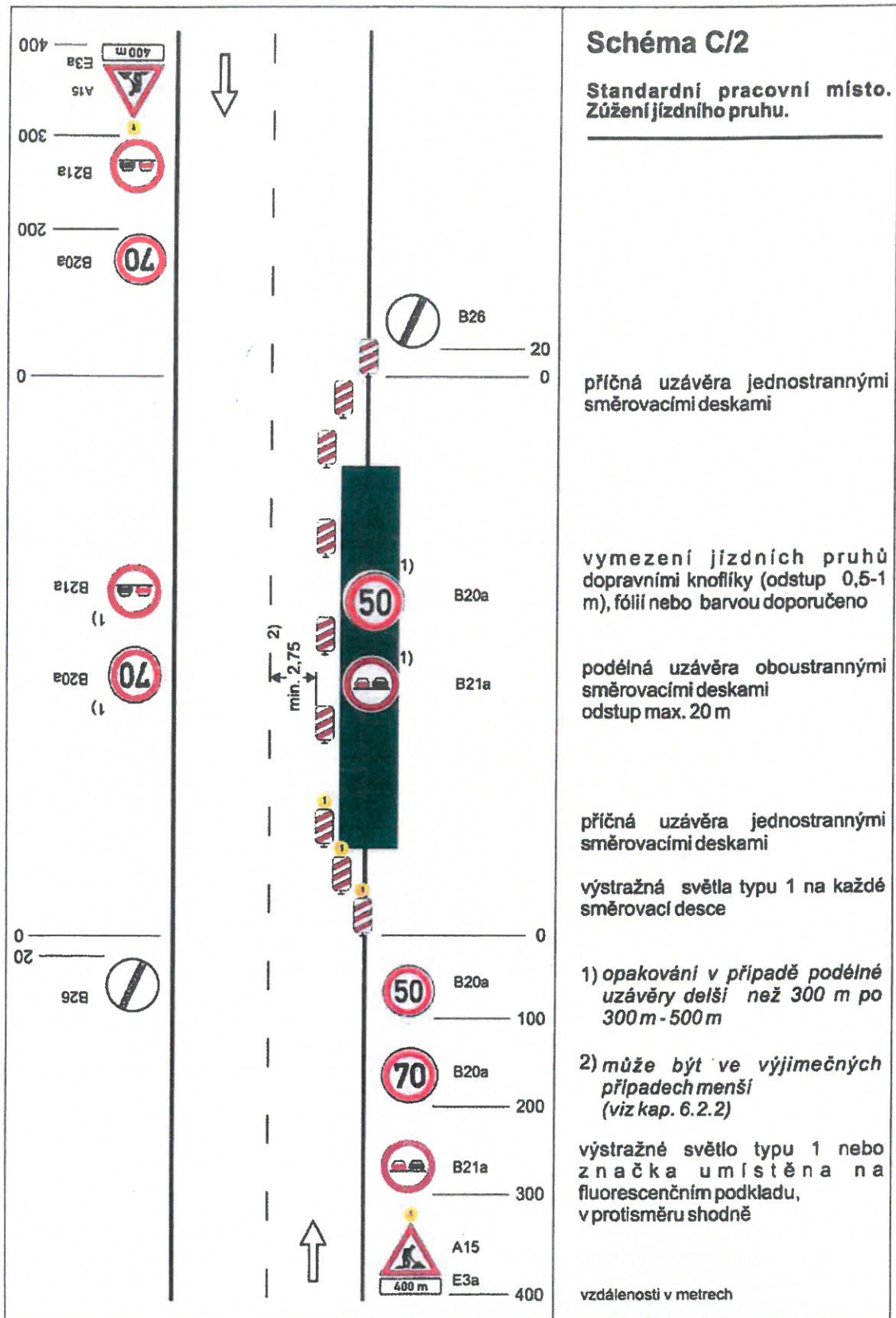


SCHÉMA PDZ PŘI POUŽITÍ SEMAFOROVÉ SOUPRAVY, UZAVŘENÍ ČÁSTI JEDNOHO JÍZDNÍHO PRUHU – MIMO OBEC:

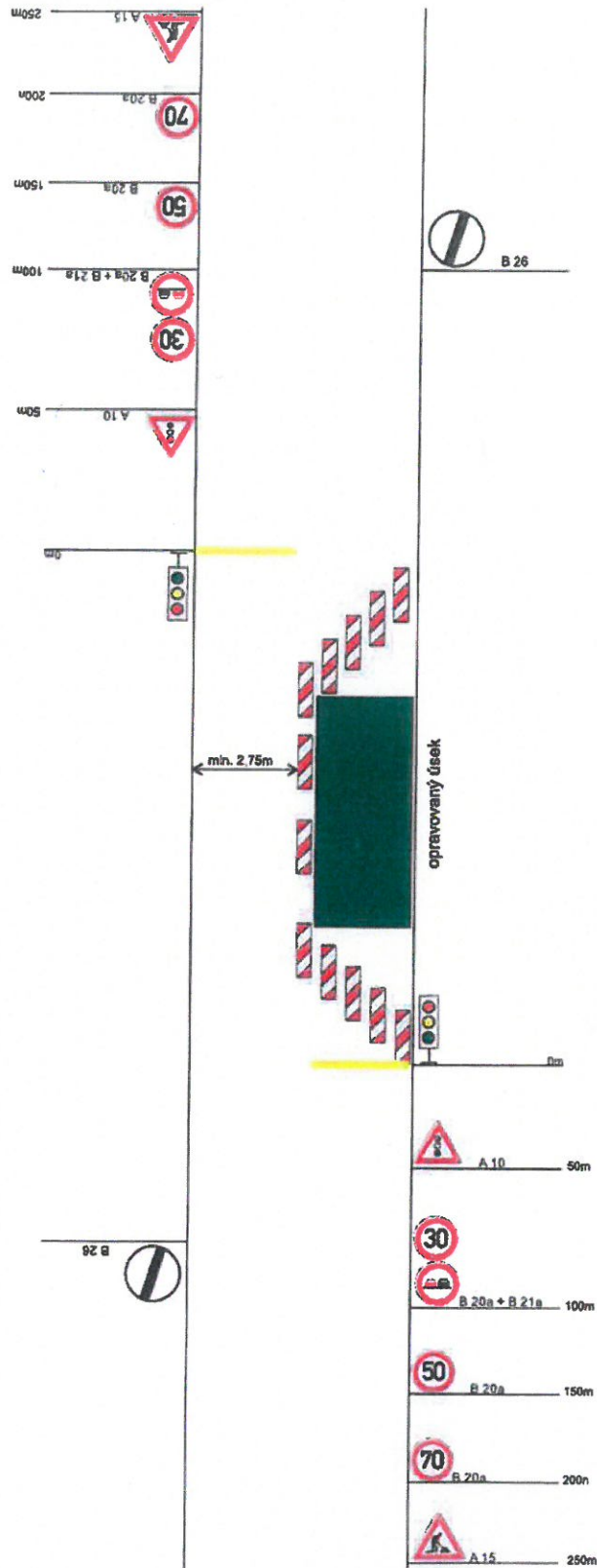
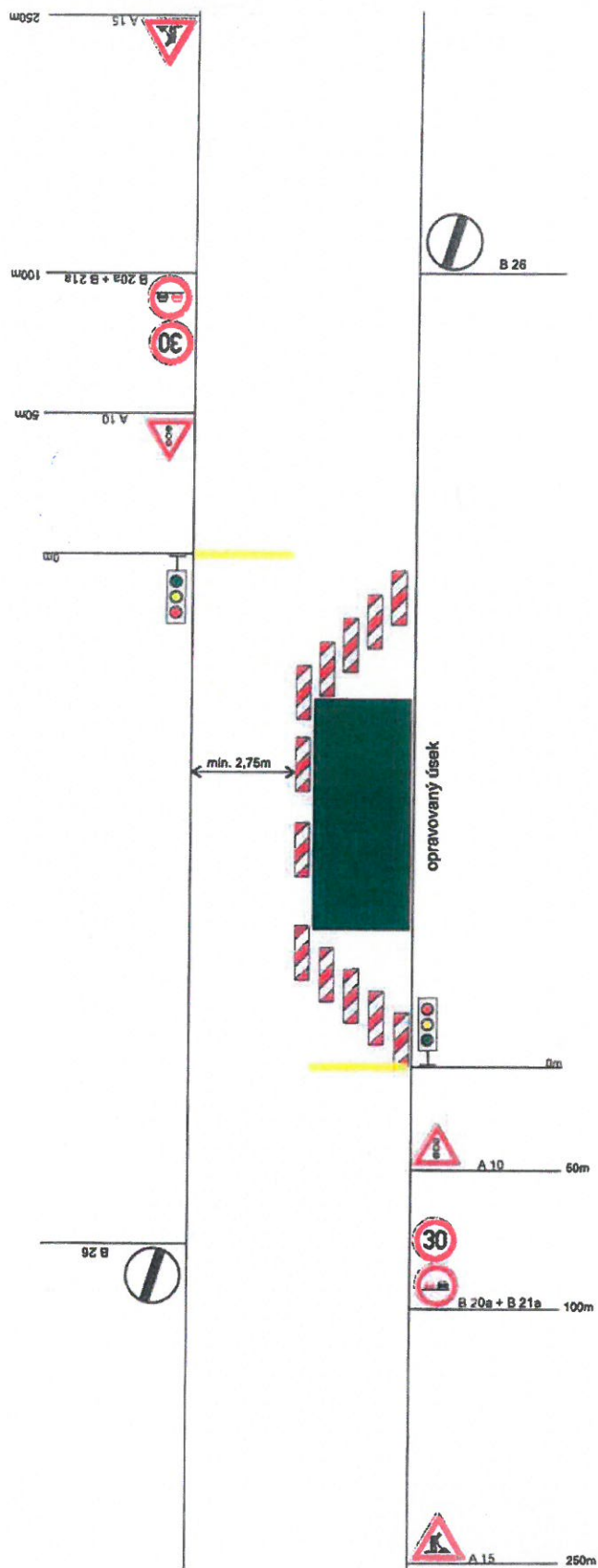


SCHÉMA PDZ PŘI POUŽITÍ SEMAFOROVÉ SOUPRAVY, UZAVŘENÍ ČÁSTI JEDNOHO JÍZDNÍHO PRUHU – V OBCI:



(Handwritten mark)

DOPRAVNÍ OPATŘENÍ PRO UZAVŘENÍ LEVÉHO NEBO PRAVÉHO JÍZDNÍHO PRUHU NA ČTYŘPROUDOVÉ KOMUNIKACI - MIMO OBEČ

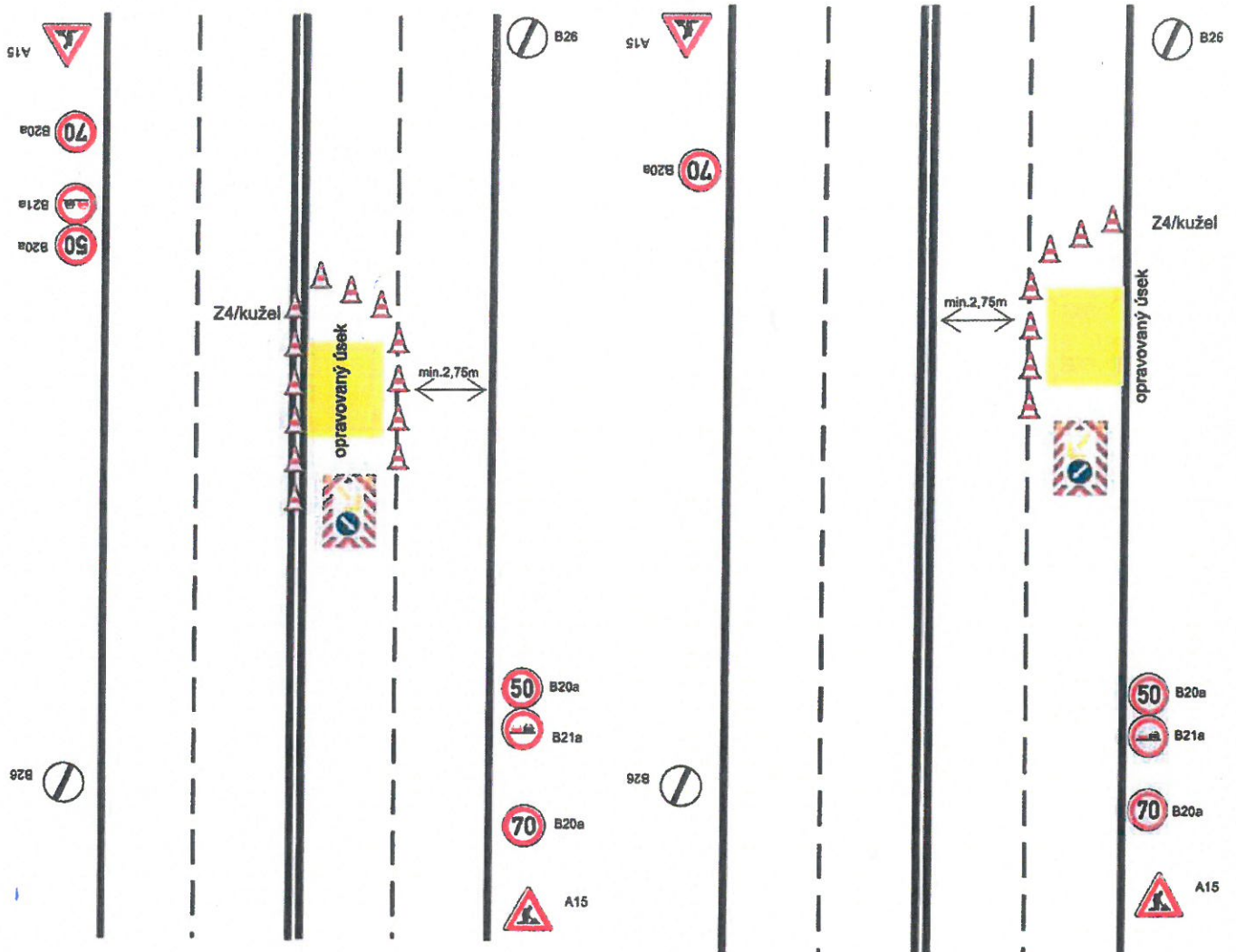
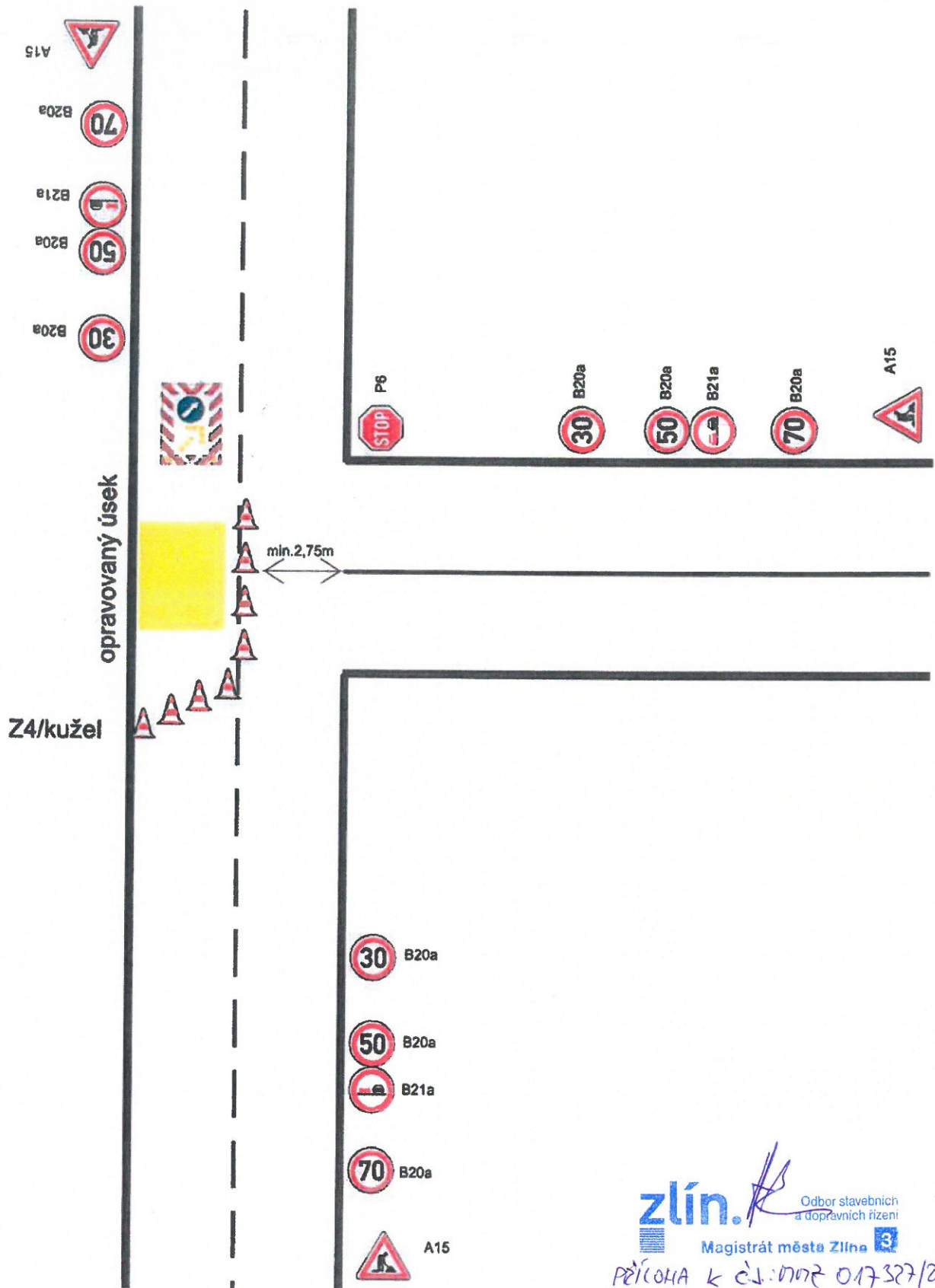


SCHÉMA REALIZACE PDZ V MÍSTĚ KŘIŽOVATKY, MIMO OBEC:



por. Jaroslav Pastyřík, DiS.
09.01.2019 12:57:03
Digitálně podepsal:
por. Jaroslav Pastyřík, DiS.
POLICIE ČESKÉ REPUBLIKY

měření provozu proškolenou osobou.

zlín. Odbor stavebních a dopravních řízení
Magistrát města Zlína 3
PŘÍLOHA k č.j.: 0707 017327/2019

9