

TECHNICKÉ PROVEDENÍ STAVBY

1. Specifikace stavby:

Název stavby:	Rekonstrukce víceúčelového hřiště v obci Karlovice
Stavebník:	Obec Karlovice
Místo stavby:	k.ú. Karlovice, parc.č. 299/5 a 299/6
Vypracoval:	Pavel Růžovský tel. + 420 608 989 608

2. Účel objektu:

Hřiště bude sloužit pro sportovní a rekreační využití obyvatel obce a členů sportovních klubů.

3. Členění stavby na objekty a technická a technologická zařízení:

Stavba neobsahuje žádné technologické zařízení.

Stavba je členěna na stavební objekty:

SO 01 – víceúčelové hřiště, vč. oplocení a terénních úprav okolí hřiště

4. Architektonické řešení – kompozice tvarového řešení, materiálové a barevné řešení:

Výškové osazení hřiště vychází ze stávajícího terénu a je navrženo tak, aby niveleta povrchu hřiště vystupovala minimálně 150mm nad úroveň stávajícího terénu a povrch hřiště nebyl ohrožen stékající dešťovou vodou.

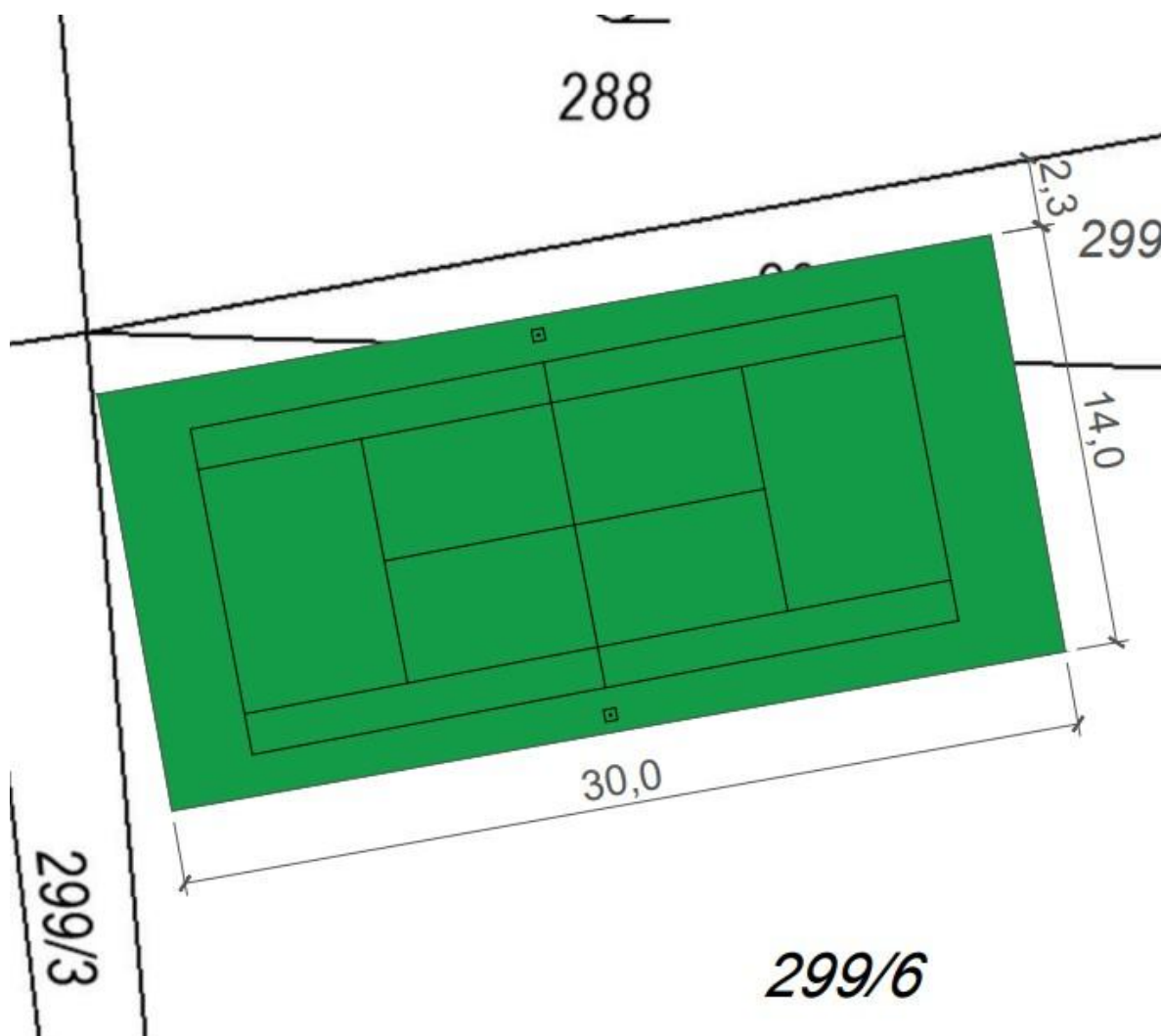
Hřiště je navrženo s povrchem na bázi plastových dlaždic. Má rozměry 30 x 14m.

Hřiště je uzpůsobeno pro sporty: tenis, basketbal, volejbal a nohejbal.

Hřiště bude po celém obvodu oploceny do výšky 4m, z toho bude na výšku 1m proveden dřevěný mantinel. Hlavní vstup na hřiště bude z kratší strany ze zpevněné plochy.

Okolní nezpevněný terén těsně navazující na obvod nového povrchu (minimálně v pásu 1m), který bude dotčen zemními pracemi, bude srovnán.

Dešťové vody z hřiště budou svedeny vsakem.



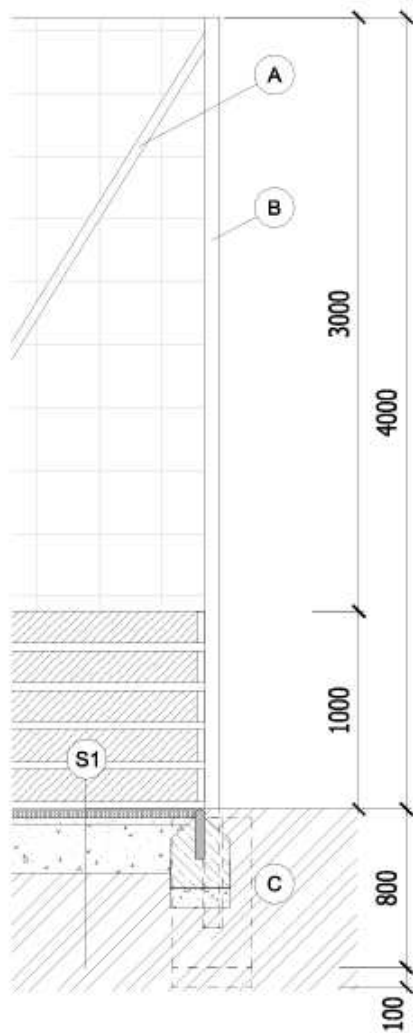
SO 01 – víceúčelové hřiště

I. Víceúčelové hřiště:

A. Popis objektu:

Víceúčelové hřiště o rozměru 30 x 14m je navrženo s povrchem na bázi plastových dlaždic, zelené provedení a lajnování na tenis a volejbal. Pod hřištěm bude po odfrézování stávajícího asfaltového povrchu vybudován nový asfaltový povrch se stávající drenáží. Hřiště bude ohraničeno zahradním obrubníkem a oploceno po celém obvodu do výšky 4m, z toho bude na výšku 1m proveden dřevěný mantinel. Hlavní vstup na hřiště bude z kratší strany ze zpevněné asfaltové plochy.

B. Vzorový řez objektu:



SKLADBA S1

Plastový sportovní povrch
Asfaltový povrch
Stávající skladba

LEGENDA MATERIÁLU

Hřiště



Rostlá zemina



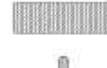
Betonové lože C 20/25



Šterkodrů 0-32mm



Šterkodrů 0-4mm



Asfaltová povrch

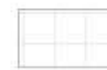


Obrubník 1000x250x50mm

Oplocení



Dřevěnné fošny průřezu 160x40mm



Ochranná síť PP 45/45/3 zelená



Vzpěra oplocení 48/2mm



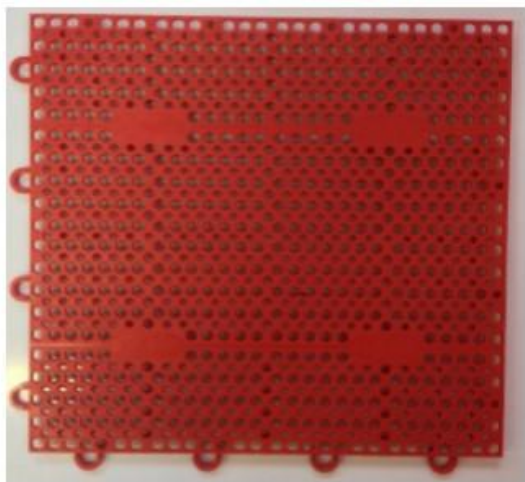
Sloupek oplocení 76/2 mm



Základ sloupku C 20/25 400x400x800mm
s otvorem pro sloupek
(např. PVC trubka Ø100mm)

C. Specifikace sportovního povrchu objektu:

Plastový sportovní povrch nové generace je nejen mobilní, ale i dobře skladný a plně nahrazující dosavadní používané povrchy jako je linoleum, parkety či palubky. Pro své velice dobré vlastnosti má široké využití hlavně v tělocvičnách, sportovních halách a hřištích.



OUTDOOR MULTISPORT

Může být požit i pro in-line hokej, ale speciálně byla vyvinuta pro hřiště na míčové sporty jako volejbal, fotbal, basketbal nebo badminton.

Konstrukce:

Sportovní povrch tvoří čtvercové dlaždice vylisované ze speciální směsi polypropylenů. Dlaždice jsou opatřeny spojovacími zámkami, které zajišťují skutečně velmi jednoduchou a rychlou montáž i demontáž. Tím je umožněna i výměna jednotlivých dlaždic uprostřed hrací plochy v případě poškození. Nabízí se převážně v barvě světle modrá, tmavě modrá, stříbrná a červená.

Vyznačení hřiště:

Vyznačení hrací plochy na daný sport: florbal, in-line hokej, basket a jiné se provádí samolepicími páskami, které jdou v případě nutnosti snadno a bezzbytku odstranit. Je možné nalajnovat i více druhů sportů na jednu plochu a oddělit je barevností lepenek (lajnovacích čar). Povrch dlaždice je matný a tím jsme zabránili nepříjemným odrazům světla, blesků fotoaparátů, kamer a slunečním paprskům, které se odrážely z lesklých dlaždic a tím někdy znemožňovaly perfektní hře hráčů.

Použití:

Dlaždice můžeme lehkou montáží jednotlivých zapadajících a sestavovatelných zámků do sebe umístit na jakýkoliv pevný povrch jako je beton, dřevo, guma a jiné povrchy. Pod dlaždice můžeme použít i gumovou separační a tlumící podložku

Montáž a demontáž:

Montáž a demontáž povrchu je velice jednoduchá a rychlá. Povrch je dodáván na paletách v deskách o rozměru 133cm x 100cm (12 kusů jednotlivých pospojovaných dlaždic). Celé desky se kladou na zpevněný povrch v jednom směru a tlakem na systém zámků dojde k jejich spojení. Pro demontáž plochy se používá tkz. párač, který umožňuje jednoduše rozpojovat zámků, bez velké námahy a ohýbání.

Vlastnosti:

Dlaždice jsou odolné vůči nárazu, otěru a námaze, ale odolávají jak vodě, tak vlhkosti a běžným rozpouštědlům (toulen a ředidlo). Dle vyjádření SZÚ ze dne 21.2.2002 jsou dlaždice z absolutně zdravotně nezávadného materiálu a jsou plně vyhovující pro dané účely. Zároveň splňují i protokol o zkouškách požárně technických charakteristik.

Údržba:

Údržba je velice jednoduchá. Čištění lze provádět běžnými čistícími a odmašťovacími saponáty, jak ručně, tak strojově. Je možné dodat saponát s potlačenou pěnovostí pro strojové čištění

D. Specifikace oplocení

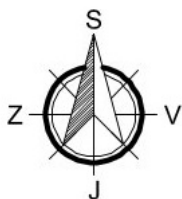
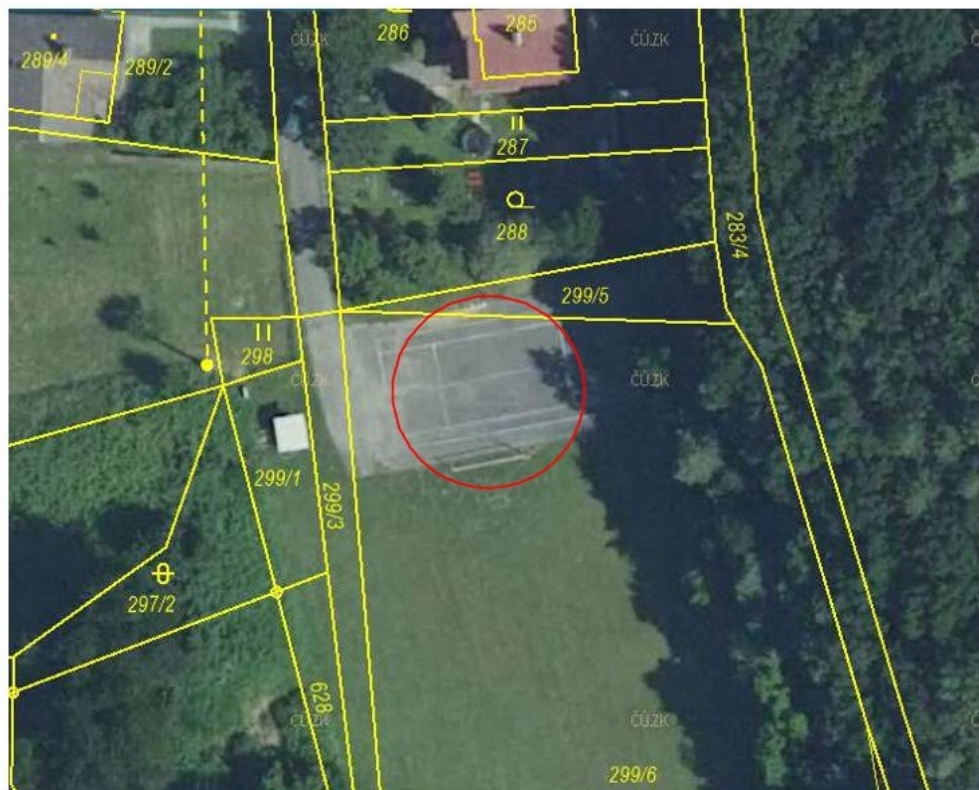
Hřiště bude ohraničeno zahradním obrubníkem a oploceno po celém obvodu do výšky 4m, z toho bude na výšku 1m proveden dřevěný mantinel a zbylé 3m budou osazeny ochrannou sítí PP s oky 45x45mm, prostor za basketbalovým košem bude opatřen dřevěnou stěnou. Hlavní vstup na hřiště bude z kratší strany ze zpevněné asfaltové plochy.





ŠIRŠÍ VZTAHY

ORTOMAPA + KM




LEGENDA

 PLASTOVÝ SPORTOVNÍ POVRCH (420m²)



LEGENDA

 PLASTOVÝ SPORTOVNÍ POVRCH (420m²)

